

KOHLER Maschinenbau GMBH ▪ www.kohler-germany.com
Pressekontakt: Isabell Lehmann ▪ Tel.: +49 7821 6339-157
E-Mail: Isabell.Lehmann@kohler-germany.com

Kohler Maschinenbau befindet sich auf der Überholspur Auftragseingänge und -bestände auf Rekordniveau

Lahr/Schwarzwald, Juni 2017 – Die deutsche Konjunktur läuft wie geschmiert und die Wachstumszahlen der gesamteuropäischen Wirtschaft ziehen nach oben. Von diesem sehr positiven Umfeld profitieren vor allem auch die deutschen Maschinenbauer. Überproportional gut wirkt sich das wirtschaftliche Umfeld auf die Kohler GmbH aus dem badischen Lahr aus. Die Spezialisten der Richttechnik verzeichnen den höchsten Auftragsbestand in der Unternehmensgeschichte – Bandrichtanlagen und Teilerichtmaschinen sind so gefragt wie nie zuvor.

Nachdem in den vergangenen Monaten alle relevanten Wirtschaftsbarometer in der Europäischen Union nach oben gedreht haben, hat sich auch die Stimmungslage in der europäischen Wirtschaft deutlich verbessert. Das gute Umfeld lässt für die gesamtdeutsche Wirtschaft einen realen BIP-Anstieg von 1,5 Prozent im Jahr 2017 erwarten. Auch wichtige Indikatoren, wie der Markit/BME-Einkaufsmanagerindex, befinden sich seit Monaten auf Rekordniveau. Gleiches gilt für die Auftragseingänge bei der Kohler Maschinenbau GmbH. Das Unternehmen ist national und international einer der erfahrensten Hersteller von Richtmaschinen und -anlagen für den industriellen Fertigungsprozess. Kohler hat in den vergangenen 54 Jahren nahezu 6.500 Maschinen gebaut und gilt als Pionier in der Richttechnik. Und so wie es im Moment aussieht, dürfte das Geschäftsjahr 2017 einen neuen Höhepunkt in der Unternehmensentwicklung markieren. Nie zuvor hatte man bereits im 2. Quartal über derart viele Auftragseingänge und -bestände verfügt.

Deutliche Nachfrage der Industrie nach Bandricht- und Bandzuführanlagen

Dr. Hans-Peter Laubscher, Geschäftsführer von Kohler, zur Auftragslage: „Mit dem Neubau unseres Werkes in Lahr haben wir uns optimal aufgestellt, nun kommt unsere Wachstumsstrategie voll zum Tragen. Zudem haben wir uns mit einem gehörigen Entwicklungsprogramm in modernste Bandanlagen für Pressenstraßen, Quer-
teilanlagen und Teilerichtmaschinen schneller, flexibler und damit für Kunden noch attraktiver gemacht. Gerade bei komplexen Bandrichtanlagen samt Peripherie haben wir nun noch kürzere Durchlaufzeiten, das macht uns zu einem geschätzten Partner der Industrie.“

KOHLER Maschinenbau GMBH ▪ www.kohler-germany.com
Pressekontakt: Isabell Lehmann ▪ Tel.: +49 7821 6339-157
E-Mail: Isabell.Lehmann@kohler-germany.com

Großaufträge bei Hochleistungs-Bandrichtanlagen

Als Spezialist für Richttechniklösungen im Wechsel- und Wirkungsverbund von ganzen Fertigungssystemen hebt Kohler nicht nur die Verbesserungspotentiale seiner Kunden, sondern erreicht auch ungeahnte Präzisionsniveaus. Erst kürzlich hat Kohler an Robatherm, einem weltweit tätigen mittelständischen Unternehmen mit Stammsitz im bayerischen Burgau, eine kombinierte Quer- und Längsteilanlage mit Stapleinrichtung geliefert, die bei Durchsatzleistung, Präzision, Rüstzeiten und Wartung ganz klare Wettbewerbsvorteile bietet.

So begehrt die Maschinen und Anlagen von Kohler auch sind, so geheim ist manchmal deren Existenz in Fertigungshallen. Viele der Kunden wollen öffentlich nicht genannt werden, um Mitbewerber nicht auf ihren Technikpartner aufmerksam zu machen. So vertrauen etliche große Automobilzulieferer auf Richttechnik von Kohler. Mit Kohler-Maschinen gerichtete Bleche bzw. Blechteile finden sich in Fahrzeugen von zahlreichen bekannten Automarken.

Aber auch in vielen anderen Branchen gilt Kohler als erste Adresse, egal ob es um Richtlösungen für Beschläge, Weißware oder sonstige Produkte geht. Wer spannungsfreie Bleche zur Weiterverarbeitung benötigt, kommt an Kohler kaum vorbei. Häufig setzen gerade die Markt- und Qualitätsführer auf die Richtexperten aus Baden-Württemberg. „Für viele sind wir so etwas wie ein echter Insidertipp, gerade wenn es um Performance- und Qualitätssteigerungen geht. Von diesem Image profitieren wir enorm. Und das ist wohl mit ein Grund dafür, warum wir zurzeit so viele Großaufträge für Hochleistungs-Bandrichtanlagen in der Tasche haben“, so Laubscher.

Sehr gute Nachfrage bei Teilerichtmaschinen

Sehr begehrt sind zurzeit aber nicht nur Bandrichtanlagen aus dem Hause Kohler, sondern auch Teilerichtmaschinen. Gerade erst hat man die Serienmaschine Peak Performer innoviert und auf ein völlig neues Leistungsniveau gehoben. Bei gleicher Streckgrenze des Materials können dadurch bis zu 50% dickere Bleche hochpräzise gerichtet werden, damit leistet sie deutlich mehr als andere Maschinen am Markt. Kohler spricht hier sogar von einer neuen Dimension im Teilerichten. Einen hervorragenden Ruf genießt die Technik von Kohler aber auch, wenn es um das Richten von Lochblechen geht.

Lochblechverarbeiter stehen im Umgang mit diesem Material immer wieder vor großen Herausforderungen. Kohler hat auch dafür eine klare technische Antwort:

KOHLER Maschinenbau GMBH ▪ www.kohler-germany.com
Pressekontakt: Isabell Lehmann ▪ Tel.: +49 7821 6339-157
E-Mail: Isabell.Lehmann@kohler-germany.com

„Walzenbiegung“ lautet das Stichwort! Mit dieser hochkomplexen und äußerst raffinierten Lösung können Lochblechteile präzise gerichtet und spannungsfrei für die Weiterverarbeitung aufbereitet werden. Die Technologiekompetenz kommt bei Kohler aber nicht von ungefähr, sondern wird kontinuierlich ausgebaut. „Die vergangenen Jahre haben wir intensiv dafür genutzt, den Technologie- und Servicelevel unserer Produkte und Leistungen konsequent auszubauen, das trägt nun schöne Früchte. Und natürlich hat uns die Einbettung in die weltweit agierende Wintersteiger Gruppe, die seit Jahrzehnten ebenfalls über enorme Maschinenbaukompetenz verfügt und Kohler im Jahr 2011 übernommen hat, spürbar weitergebracht. Wir schauen der Zukunft äußerst optimistisch entgegen“, so Geschäftsführer Hans-Peter Laubscher.

Pressebilder:



Bild: KOHLER Maschinenbau GmbH

Bildunterschrift: Ansicht einer kompletten Bandzuführanlage für einen Automobilzulieferer, ausgelegt für die Zuführung von Stahlbändern mit hohen Festigkeiten. Der Einsatz erfolgt vor einer Hochleistungs-Servopresse.



Bild: KOHLER Maschinenbau GmbH

Bildunterschrift: Die Peak Performer Teilerichtmaschine punktet mit höchster Präzision und flexiblen Anwendungsmöglichkeiten

KOHLER Maschinenbau GMBH ▪ www.kohler-germany.com
Pressekontakt: Isabell Lehmann ▪ Tel.: +49 7821 6339-157
E-Mail: Isabell.Lehmann@kohler-germany.com

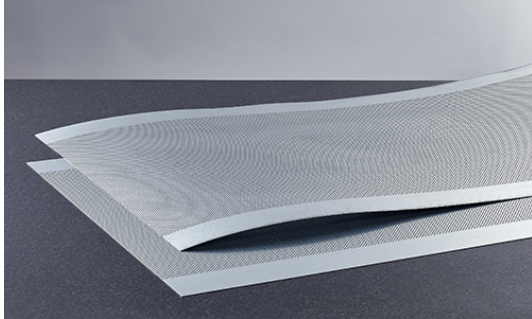


Bild: KOHLER Maschinenbau GmbH

Bildunterschrift: Perfekte Richtergebnisse auch bei Lochblechen

© KOHLER Maschinenbau GmbH, Lahr
Veröffentlichung frei bei Quellenangabe

KOHLER Maschinenbau GmbH

Willkommen im Kompetenzcenter Richttechnik!

Seit über 50 Jahren steht KOHLER für Spitzentechnologie auf dem Gebiet der Richttechnik für die blechverarbeitende Industrie. Das Traditionsunternehmen aus Süddeutschland hat sich stetig zu einem verlässlichen Partner in der Branche entwickelt und beschäftigt ca. 150 Mitarbeiter am Standort im badischen Lahr (Deutschland) und dem Tochterunternehmen in Shanghai (China). Für das Jahr 2017 erwartet KOHLER einen Umsatz von über 25 Mio. Euro und eine Steigerung des Auftragseingangs um über 12% gegenüber dem Vorjahr.

Kernkompetenz ist die Herstellung von Teilerichtmaschinen für die blechverarbeitende Industrie sowie Bandzuführanlagen für Pressen und Stanzautomaten sowie Querteilanlagen beispielsweise für Stahl-Service-Zentren. KOHLER steht für Technologieführerschaft mit einer Vielzahl an durchdachten Lösungen, die neue Maßstäbe setzen. Viele Entwicklungen und Technologien aus dem Hause KOHLER haben sich zu prägenden Impulsen für die gesamte Branche entwickelt. Dieser technische Vorsprung zeigt sich durch mehr als 6500 gebauten Maschinen, die weltweit erfolgreich im Einsatz sind. Das KOHLER Produktprogramm bietet optimale Lösungen von der Einzelmaschine bis zur verketteten und automatisierten Produktionslinie.

Weitere Informationen finden Sie unter www.kohler-germany.com